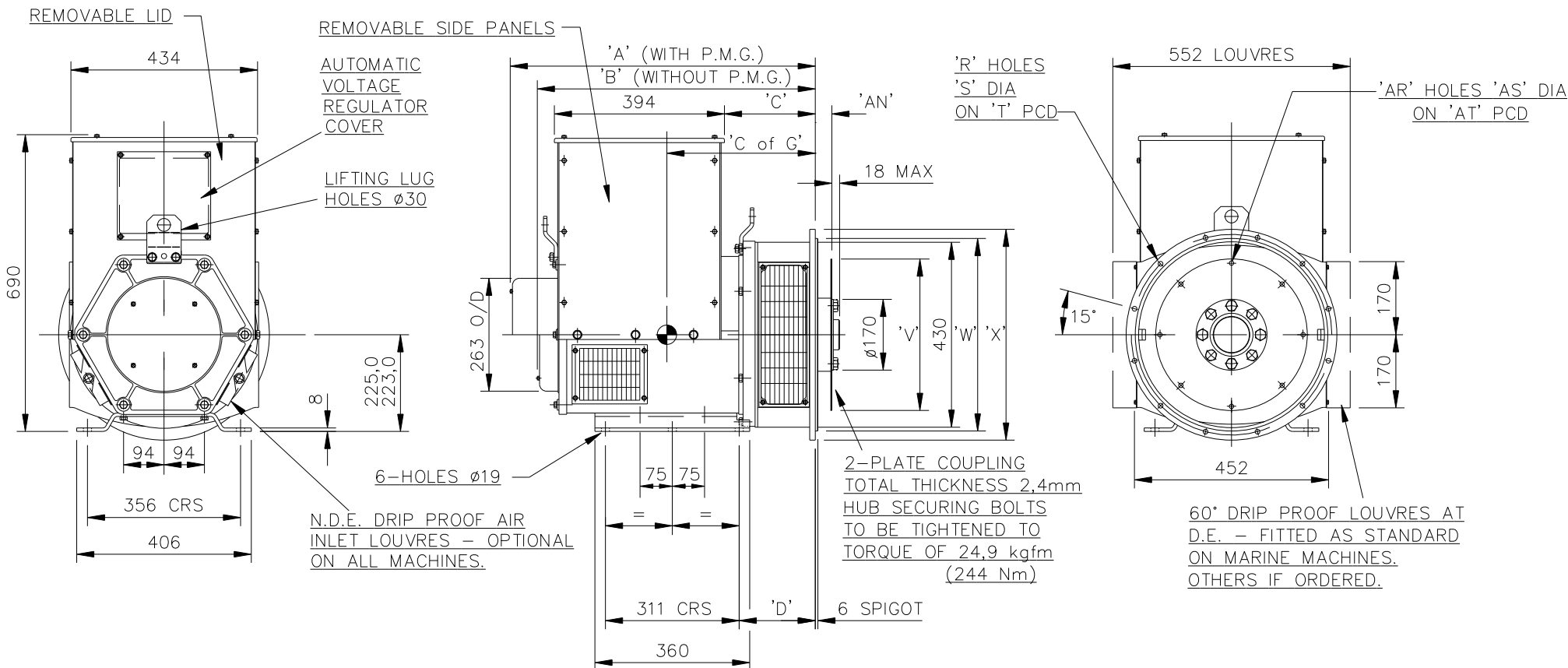


FRAME	DIMENSIONS				NETT WT (Kg)
	A	B	C	C of G	
224C	724,3	661,3	224,3	323	271
224D	724,3	661,3	224,3	333	284
224E	814,3	751,3	314,3	348	311
224F	814,3	751,3	314,3	358	331
224G	859,3	796,3	359,3	373	381
224V	769,3	706,3	269,3	358	321
SAE1					
224C	710	647	210	311	269
224D	710	647	210	321	282
224E	800	737	300	336	309
224F	800	737	300	346	329
224G	845	782	345	361	379
224V	755	692	255	343	319

S.A.E No.	FLANGE ADAPTORS					
	D	R	S	T	W	X
1	191,3	12	12,7	530,2	511,1	553
2	177	12	11	466,7	447,6	490
3	177	12	11	428,6	409,5	451
4	177	12	11	381	361,9	403

S.A.E No.	DISC COUPLINGS					
	AN	AR	AS	AT	V	
8	62	6	11	244,4	263,4	
10	53,8	8	11	295,3	314,2	
11,5	39,6	8	11	333,3	352,3	
14	25,4	8	13,5	438,2	466,6	

REL NO	REV	DETAILS	DWN	CDK	APVD	DATE
ECO-131612	G	ADDED UC22V DETAILS	RG	SH	SM	9JAN13
-	-	-	-	-	-	-
-	-	-	-	-	-	-



UNLESS SPECIFIED ALL DIMENSIONS ARE IN MILLIMETERS			CUMMINS GENERATOR TECHNOLOGIES	
DO NOT SCALE PRINT	DRAWN JES		UC224-C/D/E/F/G/V ALTERNATOR SINGLE BEARING MACHINE WITH UNIVERSAL FOOT	
	CHECKED TW		DATE 22DEC10	
	APPROVED JKB		DATE 22DEC10	SITE CODE
CONFIDENTIAL	DATE 22DEC10		SCALE 1:10	
PROPERTY OF CUMMINS	DATE 22DEC10		FIRST USED ON ---	
GENERATOR TECHNOLOGIES	DATE 22DEC10	STA	DWG SIZE A0	23-2001
	SCALE 1:10		SHEET 1	REV G